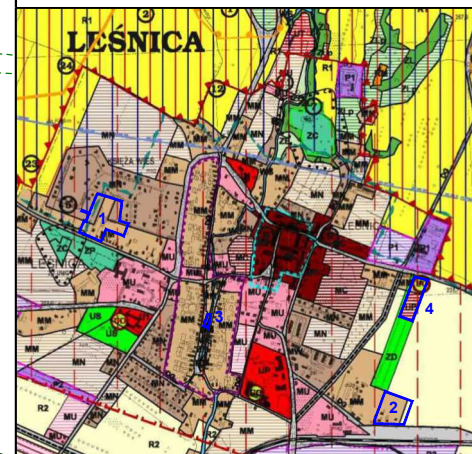


OZNACZENIA OBOWIĄZUJĄCE

- GRANICA OBSZARU OBJĘTEGO MIEJSCOWYM PLANEM ZAGOSPODAROWANIA PRZESTRZENNEGO
- LINIA ROZGRANICZAJĄCA TERENY O RÓŻNYM PRZEZNACZENIU LUB RÓŻNYCH ZASADACH ZAGOSPODAROWANIA
- NIEPRZEKACZALNA LINIA ZABUDOWY
- OBOWIĄZUJĄCA LINIA ZABUDOWY
- MN** TEREN ZABUDOWY MIESZKANIOWEJ JEDNORODZINNEJ
- MN-U** TEREN ZABUDOWY MIESZKANIOWEJ JEDNORODZINNEJ LUB USŁUG
- KD** TEREN KOMUNIKACJI DROGOWEJ PUBLICZNEJ
- STREFA OCHRONY SANITARNEJ CMENTARZA
- OBSZAR NATURA 2000 GÓRA ŚWIĘTEJ ANNY

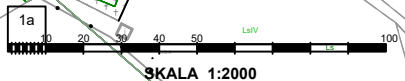


Studium uwarunkowań i kierunków zagospodarowania przestrzennego Gminy Leśnica
Uchwała Nr LUX/383/23 Rady Miejskiej w Leśnicy z dnia 27 listopada 2023 r.

- 1** GRANICA OBSZARU OBJĘTEGO PLANEM ORAZ NUMER ZAŁĄCZNIKA
- MN** TERENY ZABUDOWY MIESZKANIOWEJ JEDNORODZINNEJ
- MN-U** TERENY ZABUDOWY MIESZKANIOWEJ MIESZANEJ
- BP** TEREN ZABUDOWY USŁUGOWEJ UŻYTECZNOŚCI PUBLICZNEJ
- R2** TERENY ROLNE

ZMIANA MIEJSCOWEGO PLANU ZAGOSPODAROWANIA PRZESTRZENNEGO MIASTA LEŚNICA
Rysunek zmiany planu - załącznik nr 1

Sporządzający:	Burmistrz Leśnicy	Skala:	1 : 2000
Główny projektant:	mgr inż arch. Renata Klimek		



Układ współrzędnych płaskich prostokątnych PL-2000 strefa 6, EPSG: 2177
Mapa zasadnicza w postaci wektorowej z zasobu geodezyjno-kartograficznego
Starostwa Powiatowego w Strzelcach Opolskich
Licencja nr GKN.6642.533.2023.1611.P | GKN.6642.533.2023.1611.P